

Libus | BLS



Serie 5000

Máscaras Reutilizables

BROCHURE COMERCIAL



MÁSCARAS COMPLETAS REUTILIZABLES

SERIE 5000

Las máscaras completas reutilizables de la **serie 5000** están disponibles en silicona o caucho termoplástico.

Están diseñadas para utilizarse en combinación con nuestros filtros rápidos con conexión de bayoneta **b-lock** (serie 200) que protegen contra gases/vapores y partículas tóxicas.

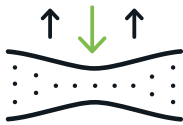


VER VÍDEO



NUEVA MEDIA MÁSCARA INTERIOR

La media máscara se ha rediseñado para adaptarse mejor al perfil facial, y es fácilmente reemplazable. Está hecha de TPE blando, que es indeformable.



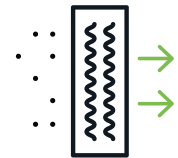
Diseño cómodo



Protección ante gases



Reutilizable

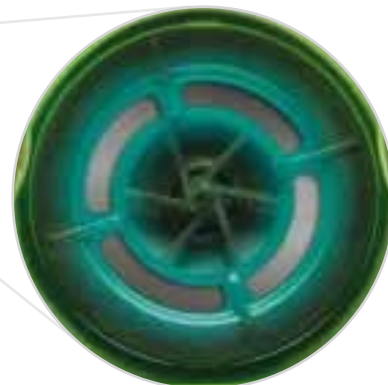


Filtros de partículas



MEMBRANA FÓNICA (5700 - 5700C)

Una capa de aluminio, en el interior de la unidad respiratoria del aparato, permite la transmisión del sonido vocal.





ARNÉS

El **arnés** se fija en 6 puntos directamente en el cuerpo rígido de la máscara con el fin de no deformar el sellado facial.

Permite **distribuir el peso de la máscara** uniformemente sin dejar marcas en la cara.

VISOR ANTIRAYADO

Clase óptica 1 (EN 166), permite un **campo visual panorámico sin distorsiones ópticas**. Un tratamiento de vitrificación en su superficie hace que sea **resistente a los arañazos** y también le confiere una gran **resistencia a los productos químicos orgánicos**.



SELLADO FACIAL

Disponible en **TPE suave** pero resistente o de silicona suave, pero muy cómodo y antialérgico, que también se caracteriza por una muy **buena resistencia a altas temperaturas**.

ANTI EMPAÑAMIENTO

Diseñado para **evitar el empañamiento del visor** por medio del control de flujos de aire frío y caliente dentro de la máscara, sin tratamientos superficiales fácilmente perecederos.



TAMAÑOS DISPONIBLES

Las máscaras faciales completas de la serie 5000 están disponibles en tamaño pequeño, mediano y grande, para adaptarse perfectamente a todos los perfiles faciales.

S	99mm	137mm	183mm
M	113mm	147mm	195mm
L	121mm	155mm	195mm

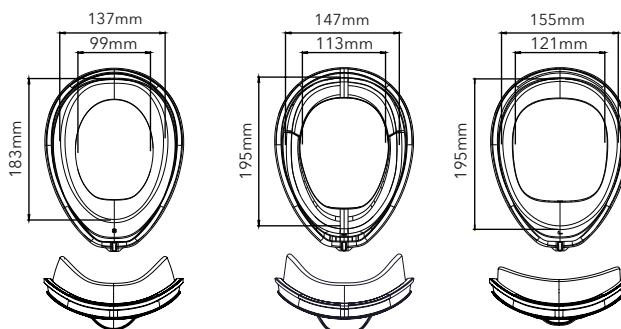
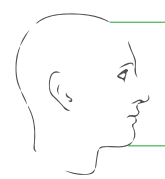
Talla S



Talla M



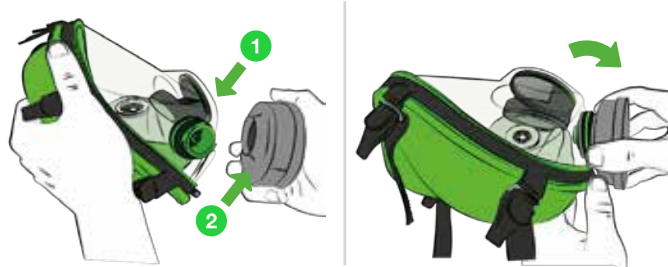
Talla L



CONEXIÓN DE BAYONETA

Conexión intuitiva que permite una sujeción rápida y segura de la máscara.

Dispone de un mecanismo de bloqueo que permite al usuario saber si el filtro se ha colocado correctamente. El filtro doble ofrece una mejor distribución del peso en la máscara y un campo de visión más amplio.



SILICONA vs TPE

SILICONA

- ✓ Superficie suave al tacto
- ✓ Resistencia a las tensiones mecánicas y térmicas
- ✓ Resistencia a los productos químicos
- ✓ Más estable a los rayos UV
- ✓ Silicona está aprobada por la FDA

TPE

- ✓ Más fácil de moldear
- ✓ Más fácil de reciclar
- ✓ Resistencia a los compuestos inorgánicos

MATERIALES + + +

- ✓ **SELLADO FACIAL 5700:**
Silicona.
- ✓ **SELLADO FACIAL 5600:**
Elastómero termoplástico (TPE).
- ✓ **VISOR:**
Policarbonato (PC) + vitrificación.
- ✓ **MEDIA MÁSCARA INTERIOR:**
Elastómero termoplástico (TPE).
- ✓ **MEMBRANA FÓNICA (5700):**
Aluminio.
- ✓ **PORTAFILTRO:**
Poliamida (PA).
- ✓ **ARNÉS:**
EPDM.

Todos los componentes en contacto directo con el rostro del usuario están exentos de LATEX natural. Las máscaras completas BLS 5700 y BLS 5600 están fabricadas en Europa, al igual que todos sus componentes.

MODELOS DISPONIBLES



Máscaras completas
5700 - 5600

DISPOSITIVOS COMPATIBLES



Filtros serie
200

DISPOSITIVOS CON LA MISMA CONEXIÓN



Medias máscaras
4000ne»t S - 4000ne»t R

DATOS TÉCNICOS + + +

Modelo	Sellado facial	Clase de dispositivo	Clase óptica EN 166	Conexión	FPN (Filtros de partículas y combinados)	FPN (Filtros gas)
5700	Silicona	2	1	Bayoneta (b-lock)	1000*TLV (P3)	2000*TLV
5600	Termoplástico	2	1	Bayoneta (b-lock)	1000*TLV (P3)	2000*TLV

(TLV) Límites máximos permisibles de exposición (FPN) Factor de Protección Nominal

ALMACENAMIENTO

Duración	Temperatura	Humedad relativa
10 años/ 5 años (termoplástico)	-10°C / +50°C	80% máx.

TRANSPORTE

Modelo	Código	Talla	Peso neto (g)	Cantidad envase	Cantidad embalaje	Peso embalaje
5600	1051728	M	522	1	4	3.60 kg
5700	1051729	S	593	1	4	3.89 kg
5700	1051730	M	573	1	4	3.81 kg
5700	1051731	L	543	1	4	3.69 kg

FILTROS COMPATIBLES			
Código	Producto	Protección	Color
1051744	202 P3 R (5)	Polvo	○
1051732	211 A2	Gases y vapores orgánicos, clase 2	●
1051843	212 AX	Gases y vapores orgánicos con punto de ebullición ≤ 65 ° C	●
1051733	213 ABE1	Gases y vapores orgánicos, inorgánicos y ácidos, clase 1	● ● ●
1051734	214 ABEK1	Gases y vapores orgánicos, inorgánicos y ácidos y amoníaco y derivados, clase 1	● ● ● ●
1051844	221 A2P3 R	Gases y vapores orgánicos, clase 2 y polvo	● ○
1051736	222 ABEK1P3 R (2)	Gases y vapores orgánicos, inorgánicos y ácidos y amoníaco y derivados, clase 1 y polvo	● ● ● ● ● ○
1051735	226 ABE1P3 R	Gases y vapores orgánicos, inorgánicos y ácidos y polvo	● ● ● ● ○
1051785	227 ABEK1HgP3	Gases y vapores orgánicos, inorgánicos y ácidos y amoníaco y derivados, clase 1, vapores de mercurio y polvo, fluoruro de hidrógeno	● ● ● ● ● ● ○
1051837	243 ABEK2 (3)	Gases y vapores orgánicos, inorgánicos y ácidos, y amoníaco y derivados, clase 2	● ● ● ●
1051846	244 K2	Amoníaco y derivados, clase 2	●
1051847	253 ABE2P3 R (1)	Gases y vapores orgánicos, inorgánicos y ácidos, clase 2 y polvo	● ● ● ● ○
1051848	254 ABEK2HgP3 R D (1)	Gases y vapores orgánicos, inorgánicos y ácidos y amoníaco y derivados, clase 2, vapores de mercurio y polvo	● ● ● ● ● ● ○
1051737	301 P2 R (4)	Polvo	○

- (1) estos filtros no pueden ser usados con medias máscaras porque su peso es >300g
- (2) estos filtros son probados contra el ácido fluorhídrico
- (3) estos filtros son probados contra el formaldehído
- (4) prefiltro antipolvo a montar en los filtros de gas de la serie 200
- (5) estos filtros han pasado las pruebas de Nano Filtración

CAMPOS DE UTILIZACIÓN:

El uso de una máscara facial completa es aconsejable en las siguientes situaciones:

- Cuando la concentración del contaminante sea superior al factor de protección de las semimáscaras con filtro.
- Cuando el usuario esté expuesto a contaminantes agresivos tanto para el aparato respiratorio como para los ojos.
- Factor de protección nominal de las mascarillas completas 1.000 x TLV con polvos y filtros combinados; 2.000 x TLV con filtros de gas.

LIMITACIONES DE UTILIZACIÓN:

No utilice la máscara facial completa cuando:

- Los contaminantes sean desconocidos o estén en concentraciones superiores al NPF del dispositivo.
- La concentración de oxígeno sea < 17.

NOTA: es poco probable que se consiga un ajuste correcto en caso de usuarios con barba o gafas.

GUÍA PARA LA SELECCIÓN + + +

SELLADO FACIAL EN TERMOPLÁSTICO

- Tiene una superficie agradable al tacto.
- Más fácilmente reciclable.

SELLADO FACIAL EN SILICONA

- Muy suave y cómodo.
- No se deforma con el tiempo y es más estable a los rayos UV.
- Soporta mejor estrés mecánico, térmico y químico.
- Analérgico.

MÁSCARA COMPLETA VS MEDIA MÁSCARA

- Proporciona un Factor de Protección Nominal mucho más alto: 1.000 x TLV con polvos y filtros combinados; 2.000 x TLV con filtros de gas.
- Protege la cara y los ojos del polvo, astillas, golpes mecánicos y productos químicos.
- Admite filtros con peso total superior a 300g.

CERTIFICACIONES + + +

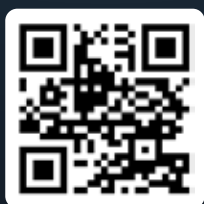
- ✓ Certificadas según el Reglamento Europeo 2016/425 (Equipos de Protección Individual)
- ✓ Certificadas como EPI de Categoría III, de acuerdo con la norma armonizada EN 136:1998.
- ✓ Certificadas y controladas según el Anexo D en Italcert S.r.l. (Organismo Acreditado no 0426).
- ✓ Marcadas CE. El Sistema de Gestión de BLS está certificado ISO 9001.

Importante

Libus-BLS rechaza cualquier tipo de responsabilidad, directa o indirecta, que proceda de un uso incorrecto o inapropiado tanto de los equipos como de las instrucciones. Es el usuario quien tiene que determinar la idoneidad de los productos para el uso previsto.



ESPECIALISTAS EN EQUIPOS
DE PROTECCIÓN PERSONAL



libus.com

